

Epson SureColor SC-P20000



PRECISIONCORE™

EPSON®
EXCEED YOUR VISION

Agenda

1. Einführung

- Allgemeiner Überblick
- Produktübersicht
- Zielmärkte & Produktpositionierung

2. Die Produkte im Detail

- Allgemeiner Überblick
- Technologische Neuerungen
- Weitere Features

1. Einführung

- Allgemeiner Überblick
- Produktübersicht
- Zielmärkte und Produktpositionierung

Key Features

- Hohe Produktivität
- Hohe Qualität
- Hohe Zuverlässigkeit
- Geringer Tintenverbrauch



1. Einführung

- Allgemeiner Überblick
- **Produktübersicht**
- Zielmärkte und Produktpositionierung

Produktübersicht

	11C	10C	8C
64"		<i>NEU</i> SC-P20000	Stylus Pro 11880
44"	SC-P9000		SC-P8000
24"	SC-P7000		SC-P6000
17"	Styl. Pro 4900		SC-P800

1. Einführung

- Allgemeiner Überblick
- Produktübersicht
- Zielmärkte und Produktpositionierung

Zielförkte & Produktplatzierung

Druck-Qualität

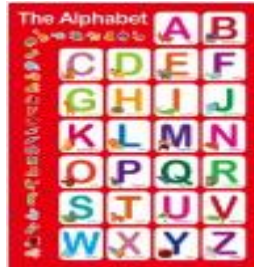
Print Design • Verpackungen
Design Drucke
Verpackungs-Proof
Photo
Fine Art/Wall Décor



Indoor Drucke
Backlit Displays
Indoor Poster/Indoor sign



Büro/ Schule Poster



POP
CAD
GIS
Stand-Proof

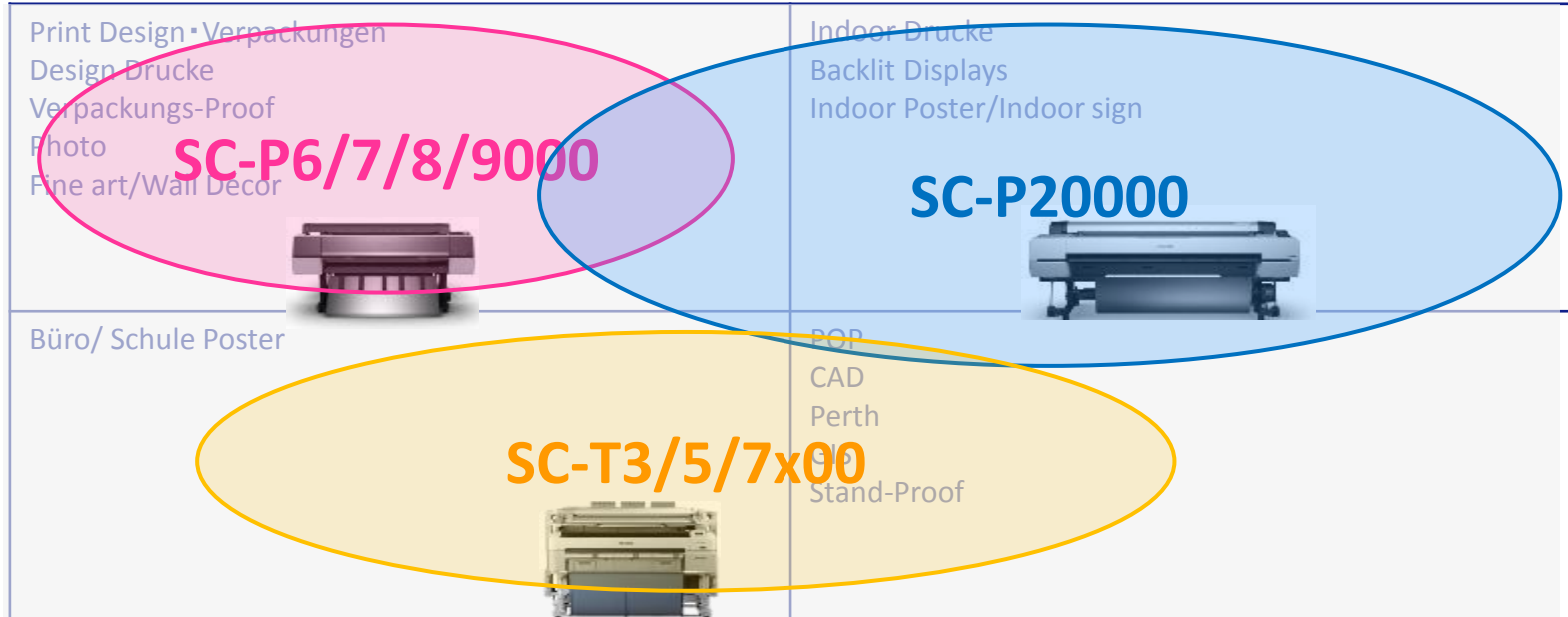


Druckgeschwindigkeit

EPSON[®]
EXCEED YOUR VISION

Zielmärkte & Produktplatzierung

Druck-Qualität



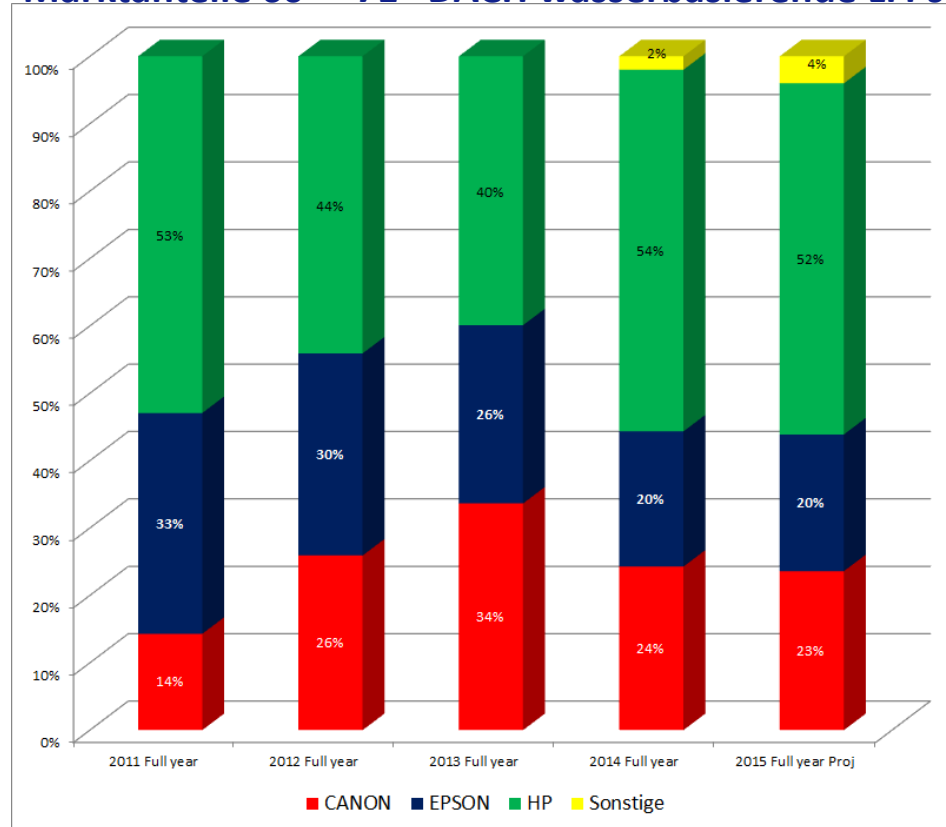
Druckgeschwindigkeit

Marktzahlen, größer 10 Farben

Marktaufteilung Druckbreiten

- 64 Zoll Drucker: 60%
- 44 Zoll Drucker: 40%

Marktanteile 60" - 71" DACH wasserbasierende LFPs



2. Die Produkte im Detail

- Allgemeiner Überblick
- Technologische Neuerungen
- Weitere Features

SC-P20000 im Überblick



Nozzle Verification
Technology

PrecisionCore MicroTFP
Druckkopf



PRECISIONCORE

EPSON[®]
EXCEED YOUR VISION

Höchste Produktivität und erstklassige Qualität

- **Druckkopf**

- Aus 10 Print Chips zusammen gesetzter Druckkopf für akkurateste Druckergebnisse
- Erneuerte Druckplatte für geringe Ausfallzeiten und weniger Reinigungen
- Absolut runde Tinten Tröpfchen mit höchstmöglicher Präzision

- **Tinte**

- Höhere optische Dichte bei Photo und Matt Schwarz Tinten
- Verbesserte Lichtechtheit
- Optimiertes Halftone Modul

- **Neuer Transport der Medien im System**

- “Paper Feed Stabilizer” : Echtzeit Informationen zum Papiertransport
- Media Inductive Roller System: weniger Schräglage des Papiers durch neue Vorschubrollen









Zuverlässigkeit und Komfort

- **Weniger verstopfte Druckköpfe**
 - Überprüfung von Lufteinschlüssen im Tintensystem (TCL)
 - Periodische Düsenüberprüfung per Intervall möglich
 - Verbesserter Schutz gegen Schmutz und Papierstaub
 - Besser geschützte Öffnungen und Slots
- **Komfort**
 - Jederzeit Blick aufs Papier und den Druckbereich möglich
 - Verbesserte Aufrolleinheit – strafferes Aufwickeln möglich



Geschwindigkeitsvergleich

SC-20000 ist der schnellste Drucker seiner Klasse (Entwurf und Normal)

Mode No.	SC-P20000	STP 11880	SC-P6/7/8/9000	Canon iPF8300S	HP Z6200
Entwurf	 <p>90 sec 17.5m²/h 600x600dpi_6pass Tpp : 7.9 sec Mode No.1</p>	 <p>270 sec 5.8m²/h 720x720dpi_7pass Tpp : 86 sec Mode No.1</p>	<p>216 sec 7.2m²/h 720x720dpi_6pass Tpp : 53 sec Mode No.1</p>	<p>106 sec 14.7m²/h 4pass Tpp : 20 sec Mode No.1</p>	 <p>97 sec 16.0m²/h 6pass Tpp : 160 sec Mode No.1</p>
Normal	 <p>114 sec 13.7m²/h 600x600dpi_8pass Tpp : 7.9 sec Mode No.2</p>	 <p>500 sec 3.1m²/h 1440x720dpi_11pass Tpp : 86 sec Mode No.4</p>	<p>461 sec 3.4m²/h 720x1440dpi_11pass Tpp : 54 sec Mode No.4</p>	<p>164 sec 9.5m²/h 6pass Tpp : 20 sec Mode No.2</p>	 <p>128 sec 12.2m²/h 8pass Tpp : 160 sec Mode No.2</p>

“Default mode” is a default quality/speed setting of vendor genuine driver.

Media : Photo paper

Image : ISO bike

Size : A1 w/ border

Cutting time : Included



*Tpp: Non-printing time between pages when continuous printing

Produktvergleich

- Epson SureColor P20000 ist bis zu 390 % schneller als der SP 11880



- Epson SureColor P20000 verbraucht bis zu 17 % weniger Tinte als der SP 11880 (Bild ISO Bike)



- Epson SureColor P20000 ist bis zu 25 % schneller als vergleichbare Mitbewerbsprodukte



Der SC-P20000 erreicht sowohl die
“höchste Produktivität” als auch die
“beste Druckqualität”



2. Die Produkte im Detail

- Allgemeiner Überblick
- Technologische Neuerungen
- Weitere Features

Technologische Neuerungen

1.
PrecisionCore
Micro TFP
Druckkopf



2. Epson
UltraChrome
Pro Tinte

3. Neues
Medien
Transport-
System

1.
PrecisionCore
Micro TFP
Druckkopf



1. PrecisionCore MicroTFP Druckkopf

Die Vorteile des PrecisionCore Micro TFP Druckkopfes

High speed Druck

Verbesserte Druck-
kopf Überprüfung

Akkurateste
Tintenplatzierung

Produktivität

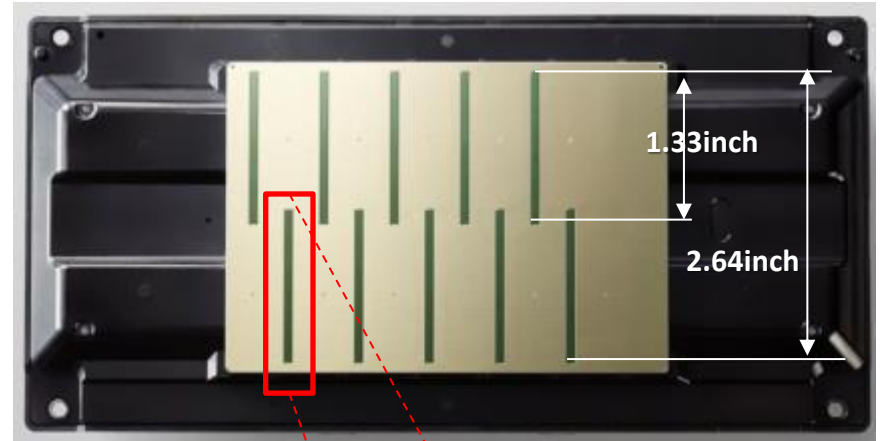
Qualität

Durch den neuen Druckkopf erreicht der SC-P20000 eine nie dagewesene Qualität bei höchster Geschwindigkeit

1. PrecisionCore MicroTFP Druckkopf

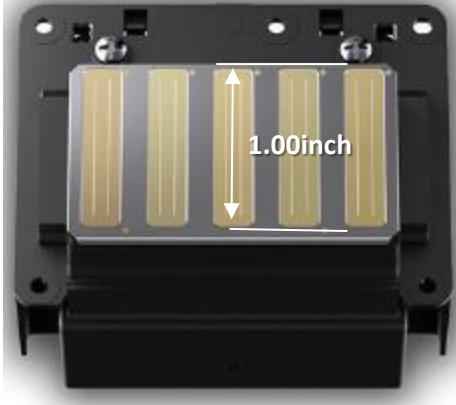
Erster neuer PrecisionCore Micro TFP Druckkopf in einem LFP Drucker

- 10 in Reihe versetzte Print Chips
- Optimale Anordnung der Print Chips für beste Qualität und höchste Druckgeschwindigkeit
- Druckkopf fest im Drucker verbaut für akkurateste Druckergebnisse

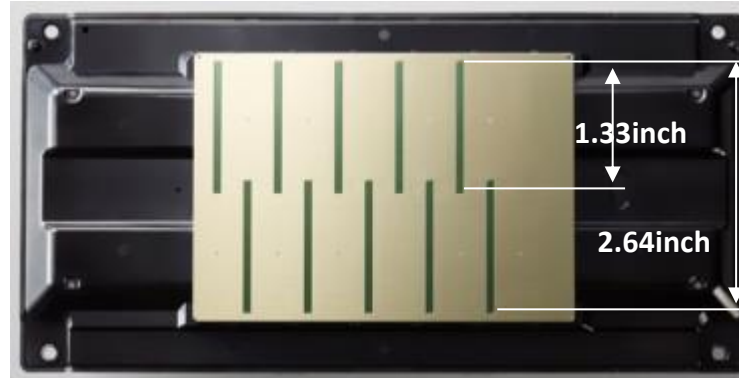


1. PrecisionCore MicroTFP Druckkopf

TFP Druckkopf



PrecisionCore MicroTFP Druckkopf (SC-P20000)



	TFP Druckkopf SP11880	Micro TFP Druckkopf SC-P20000
Druckkopf Breite	1"	2.64"
Anzahl Nozzles	3240 (360 pro Farbe)	8000 (800 pro Farbe)
Auflösung (dpi)	360 dpi	300 dpi
Tröpfchengröße	1.5 – 32.5 pl	1.5 – 32.5 pl
Maximale Tintenabgabe	113 µl / Sek.	130 µl / Sek.

1.33 inch x 2 = 2.66 inch
Warum ist die Druckbreite nur 2.64 inch?

1. PrecisionCore MicroTFP Druckkopf

Warum der Wechsel von 360 zu 300 dpi?

Kommt es zu Qualitätsunterschieden aufgrund der verringerten dpi Anzahl?

- Standard Wert im Markt ist 300 dpi
- Schärfere Konturen bei Buchstaben in Bildern möglich
- Baubedingte Änderung der dpi Anzahl aufgrund des neuen Druckkopfes

Kommt es zu Qualitätsunterschieden aufgrund der verringerten dpi Anzahl?

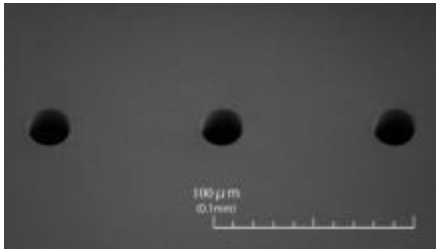
- Durch die neue Technologie, der verbesserte Tröpfchen-Form und Größe und den 4 neuen Schwarztönen kommt es hier zu keinen Qualitätseinschränkungen

1. PrecisionCore MicroTFP Druckkopf

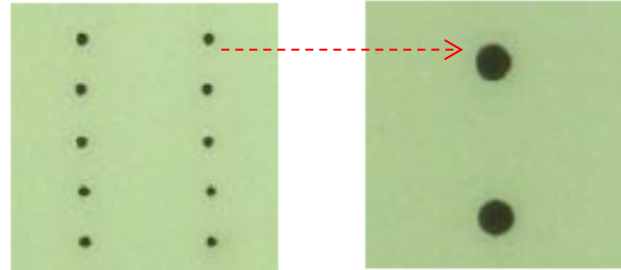
Verbesserte Tröpfchenform

- Die Düsenplatte wurde mit Silikon beschichtet und nutzt einen **Fotolithografischen Prozess**
- Durch den Prozess werden perfekt rund geformte Tinten-Tröpfchen aufs Medium abgegeben
- Verbesserter Tintenauftrag = verbesserte Bildqualität

Perfekte Tinten Tröpfchen,
~20-fach vergrößert.



Qualität ist auch bei mehren hintereinander gedruckten
Tröpfchen gleichbleibend gut

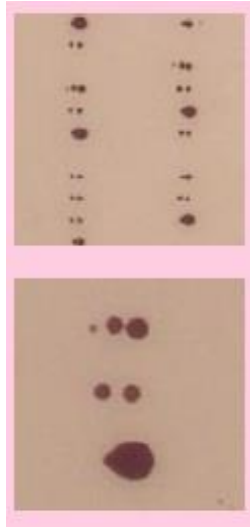
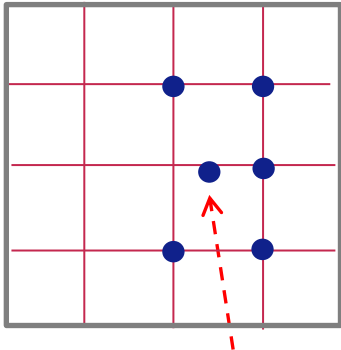


1. PrecisionCore MicroTFP Print Head

Verbesserte Tintenplatzierung

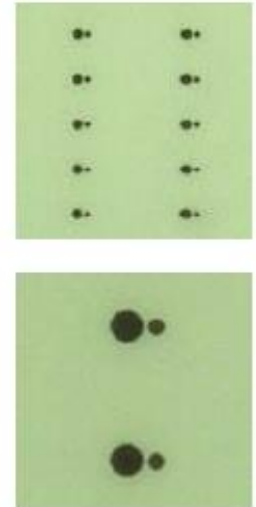
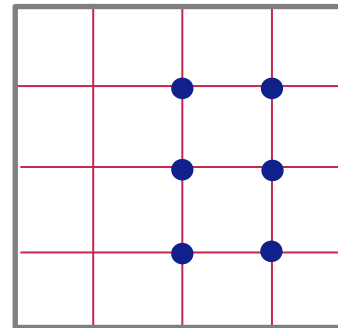
Der Aufbau des MicroTFP Druckkopfes beugt Vibrationen vor. Dadurch keine falsche Platzierung von Tröpfchen während des Druckens. Daraus resultiert ein genaueres Druckbild mit weniger Streuung.

Schlechtes Beispiel



Durch die Druckgeschwindigkeit wird die Tinte an der falschen Stelle platziert.

SC-P20000



Technologische Neuerungen

1.
PrecisionCore
Micro TFP
Druckkopf



2. Epson
UltraChrome
Pro Tinte

3. Neues
Medien
Transport-
System

Technologische Neuerungen



2. Epson
UltraChrome
Pro Tinte

EPSON[®]
EXCEED YOUR VISION

2. Epson UltraChrome Pro Tinte

10 Farben mit 4 Schwarztönen



- **Hohe optische Dichte (Dmax)**
 - **Reduzierte Körnung**
 - **Bessere Abstufungen**
 - **Geringeres Bronzing**
 - **Verbesserte Lichtechtheit**
- } Kombination von 4 Schwarztönen und
MSDT (**M**ulti **S**ize **D**roplet **T**echnology)

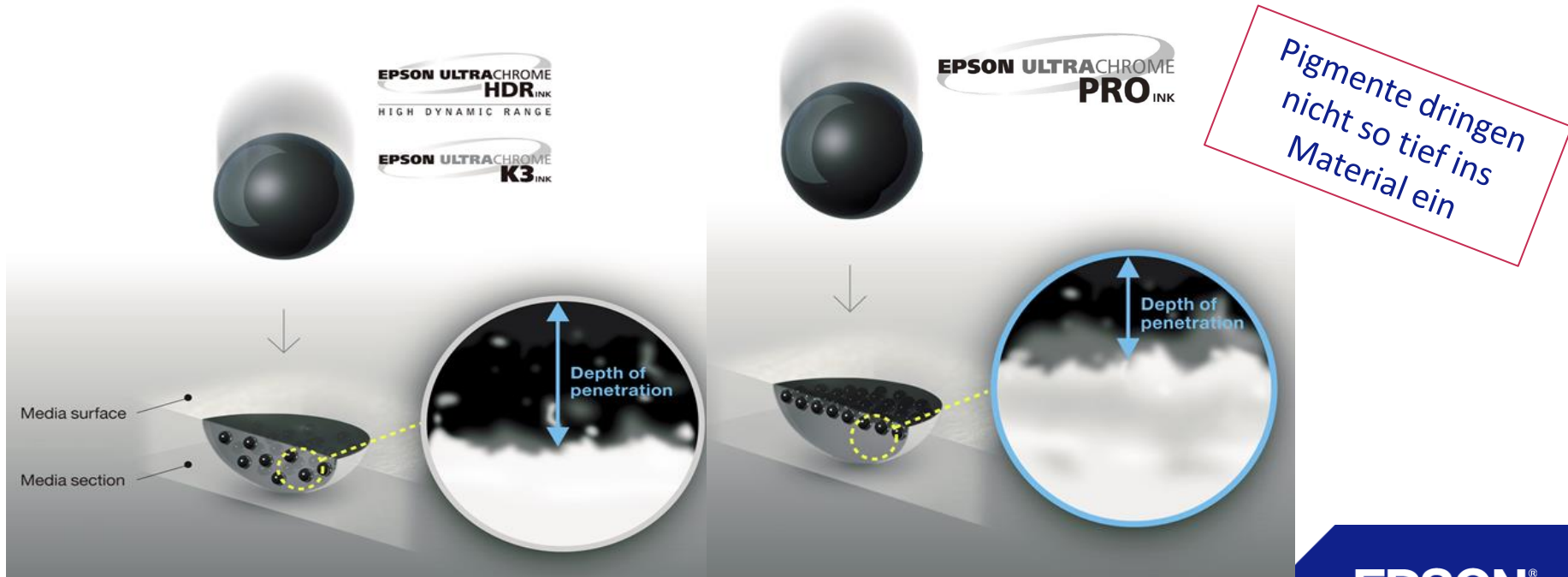
2. Epson UltraChrome Pro Tinte

- Höhere Pigmentdichte beim der neuen Photo Schwarz Tinte



2. Epson UltraChrome Pro Tinte

- **Höhere** Pigmentdichte auf dem Medium bei der Matten Schwarz Tinte



2. Epson UltraChrome Pro Tinte

Bessere und brillantere Farben,
mehr Detailinformationen im Motiv



2. Epson UltraChrome Pro Tinte

EPSON ULTRACHROME
HDR_{INK}
HIGH DYNAMIC RANGE

EPSON ULTRACHROME
K3_{INK}

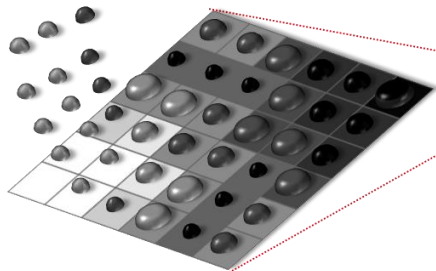
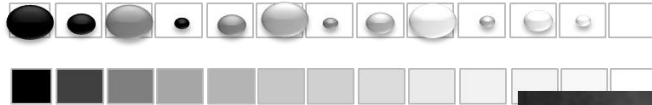
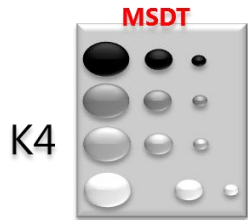
EPSON ULTRACHROME
PRO_{INK}

Dynamic range

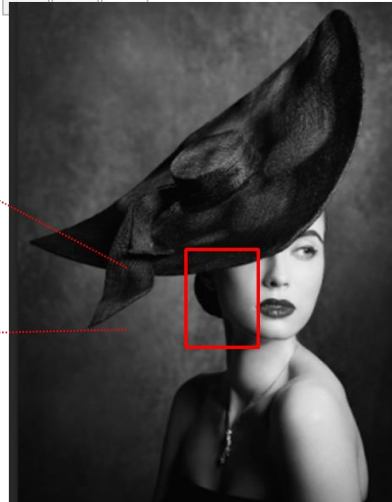


2. Epson UltraChrome Pro Tinte

4 x Schwarz und MSDT



*Images are for illustrative purposes only

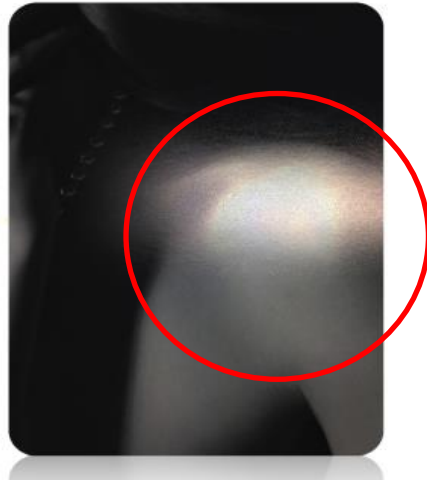


Reduzierte Körnung und
bessere Abstufungen für
hoch qualitative Schwarz-
Weiß Bilder

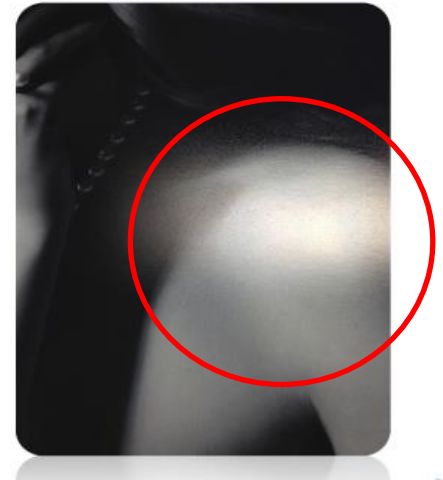
2. Epson UltraChrome Pro Tinte

- Reduzierung von Bronze Effekten in schwarz-weiß Ausdrucken im Vergleich zur Epson Ultrachrome HDR/K3 Tinte
- Verläufe wirken noch natürlicher und sanfter

Epson UltraChrome HDR/K3 Ink

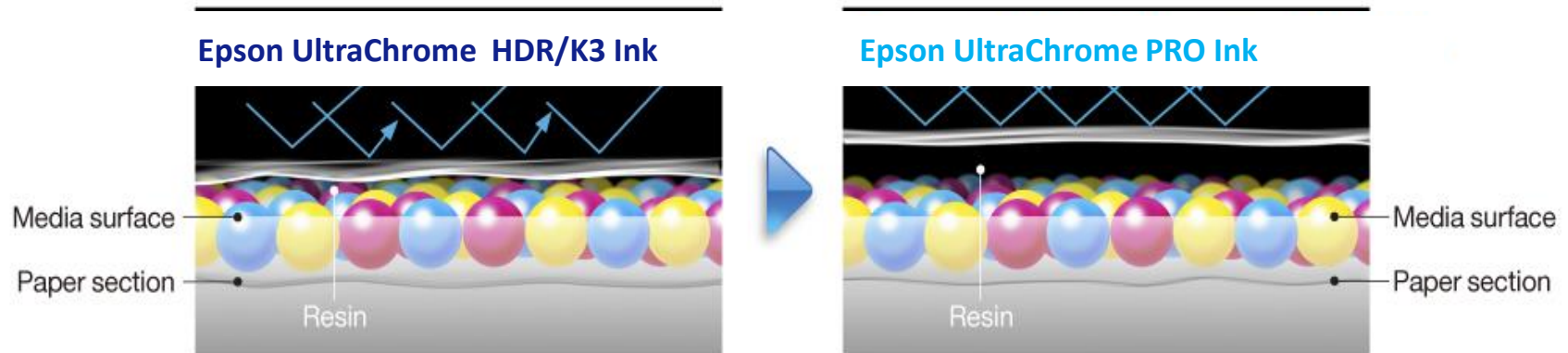


Epson UltraChrome Pro Ink



2. Epson UltraChrome Pro Tinte

- Bronzing tritt vor allem auf, wenn Cyan und Magenta mit gedruckt werden (Hauttöne, Himmelstöne, etc.)
- Die neue Epson UltraChrome Pro Tinte wurde so entwickelt, dass ein Ausgleich in der Differenz des Glanzes stattfinden kann. Dieser Faktor hat den größten Einfluss auf das Bronzing



2. Epson UltraChrome Pro Tinte

Licht-Echtheit

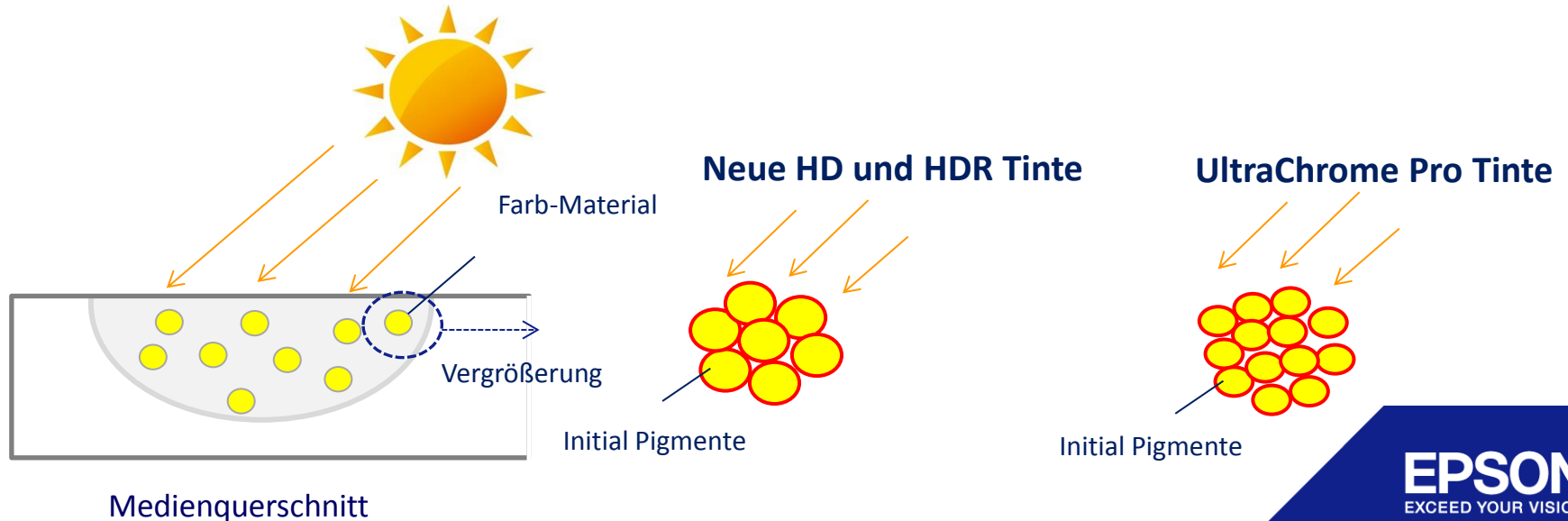
	SC-P20000	SC-P6/7/8/9000 (LLK)	SC-P7/9000 (Violet)	STP 11880
Licht-Echtheit	ca. 60 Jahre	ca. 60 Jahre	ca. 60 Jahre	ca. 45 Jahre
Reizgas- Echtheit(O ³)	ca. 60 Jahre	ca. 60 Jahre	ca. 40 Jahre	ca. 60 Jahre

- Based on the standard for the measurement of [JEITA CP-3901A](#)
- Glossy paper A4 size
- Temperature 23°C
- Humidity 50%

2. Epson UltraChrome Pro Tinte

Lichtechtheit bis zu 60 Jahre

- Die Farbe Gelb wird als erstes durch UV-Strahlen angegriffen
- Die einzelnen Partikel der Gelb Tinte wurden vergrößert
- Somit wird die angreifbare Fläche jedes Pigmentes verkleinert



Technologische Neuerungen

1.
PrecisionCore
Micro TFP
Druckkopf



2. Epson
UltraChrome
Pro Tinte

3. Neues
Medien
Transport-
System

Technologische Neuerungen

3. Neues
Medien
Transport-
System



EPSON[®]
EXCEED YOUR VISION

3. Neues Medien-Transport-System

Neuer Papier-Sensor

- Aufgrund von einer breiten Druckbreite ist eine bessere Papierführung zwingend notwendig
- Bei den Stylus Pro gibt es keine Möglichkeit den Papiervorschub zu überwachen
- Aufgrund von High-Speed Druck ist die Überwachung aber zwingend notwendig

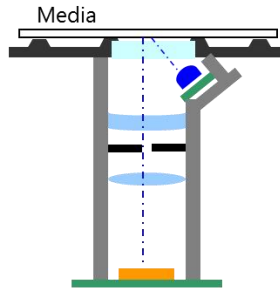
Funktion des Papier Sensors

- Eine Kamera auf der Rückseite scannt die Struktur des Papiers
- Aufgrund der Struktur des Papiers kann der Drucker den richtigen Vorschub berechnen und eventuell korrigieren
- Verhinderung von Schräglage und Banding

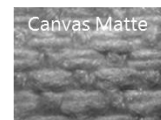
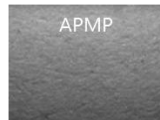
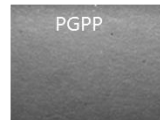
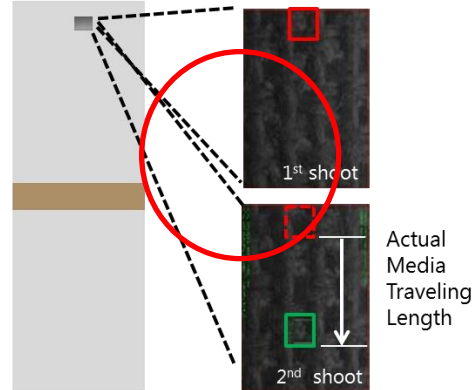
3. Neues Medien-Transport-System

Neuer Papier-Sensor

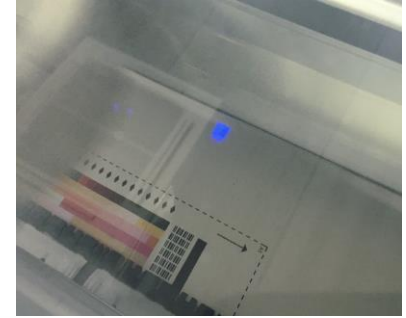
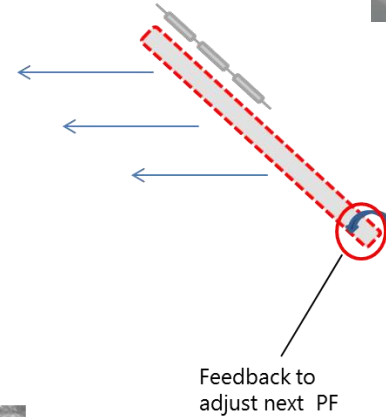
1. Eine Kamera macht 60 Bilder pro Sekunde von der Rückseite



2. Vorschub wird durch Vergleich der Faserung gemessen



3. Berechnung der Abweichung vom idealen Papiervorschub und eventuelle Anpassung



3. Neues Medien-Transport-System

Neue Transportwalzen

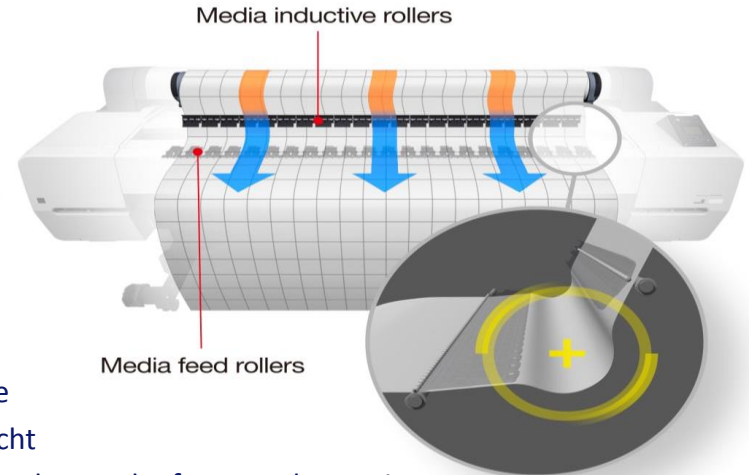
SureColor P10000/P20000 Series

Verringerung der Schräglage des Papieres

- Die Inductive Rollen nehmen die Spannung von der Papierrolle
- Das Papier wird gelockert und dann korrekt ausgerichtet

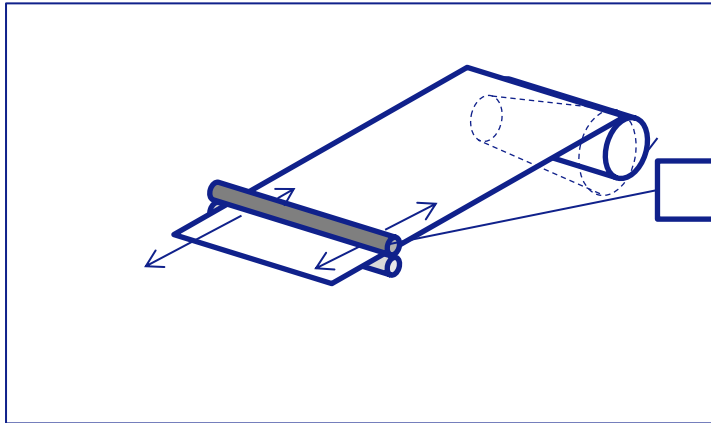
Neu entwickelte Transportwalzen:

- Einfaches und korrektes Einlegen von Medien
- Einfaches Einlegen von Einzelblättern und Verringerung der Schräglage
- Mit Gummi beschichtete Transportrollen beschädigen das Material nicht
- Präzises und konstantes Einlegen von Medien möglich, unabhängig von der Restlaufmetern des Papieres



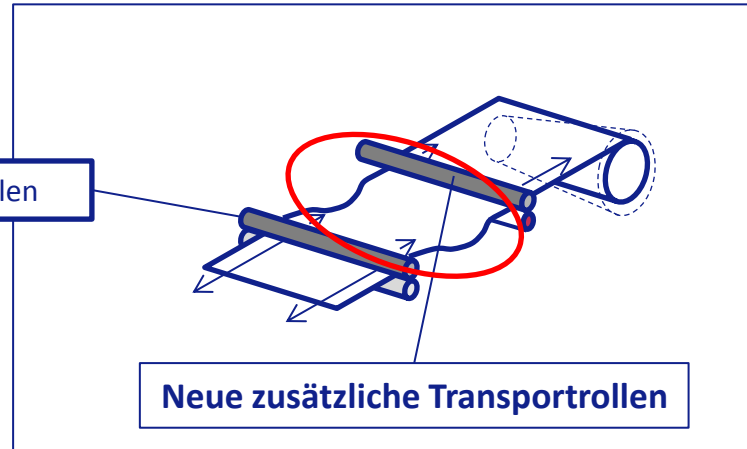
3. Neues Medien Transport-System

Epson SP 11880 Medientransport



Transportrollen

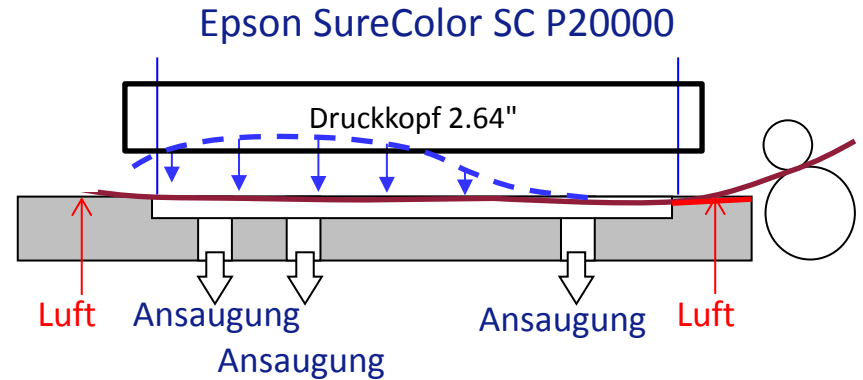
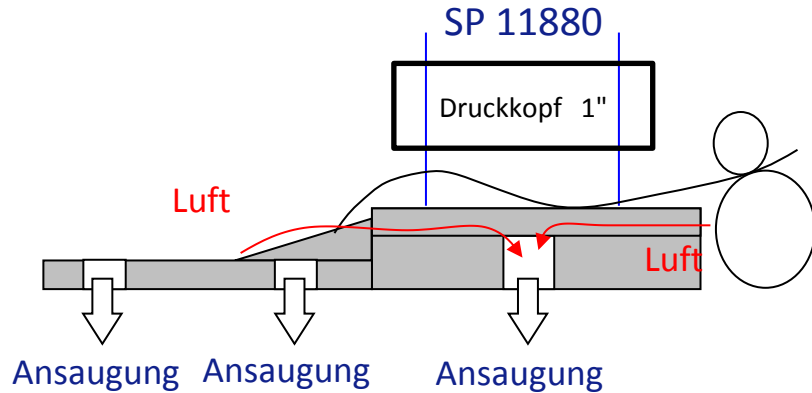
Epson SureColor SC-P20000
Medientransport



Neue zusätzliche Transportrollen

Neue Papier-Ansaugung

Durch das bessere Ansaugen des Papierses liegt das Medium flacher und die Gefahr des Berührens des Kopfes mit dem Medium wird minimiert



2. Die Produkte im Detail

- Allgemeiner Überblick
- Technologische Neuerungen
- Weitere Features

Weitere Features

Zuverlässigkeit

- Automatische Düsenüberprüfung
- Einfaches Maintenance durch Endkunden
- Verringerung von verstopften Druckköpfen
- Verringerter Tintenverbrauch
- Sicht aufs Medium und den Druckbereich
- Einfache Linearisierung

Anwenderfreundlichkeit

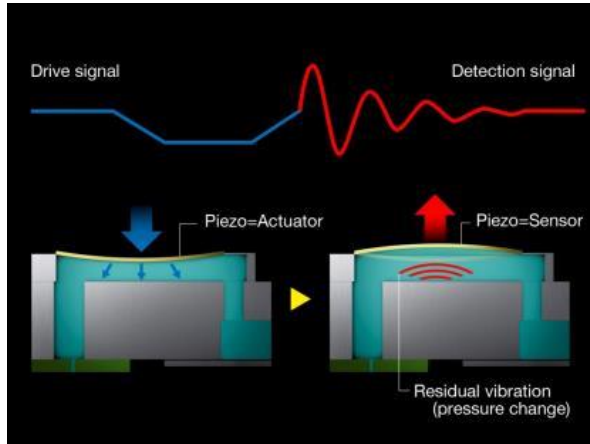
- Einfaches Medienhandling
- Optionale Aufwickleinheit
- Intuitives Farb-LCD-Panel
- Unterstützung von Adobe Post Script & HDD



Automatische Düsenüberprüfung

Nozzle Verification Technology (NVT)

- Ein Signal wird an ein Piezo Element geschickt (schwächer als ein Druckbefehl)
- Dieses Piezo Element arbeitet gleichzeitig als Sensor welcher die Vibrationen misst. So können eventuelle Verstopfungen oder Lufteinschlüsse schnell erkannt werden. Die eventuell betroffenen Düsen werden, wenn nötig, gereinigt



Vergleich alte und neue Überprüfung	AID SP 11880	NVT P20000
Dauer pro Nozzle Überprüfung	5~6 msec	0.1 msec
Tintenverbrauch	24 drop	1 drop

Periodische und manuelle Druckkopf-Überprüfung

1. Manuelle papierlose Überprüfung

Endkunde kann am Display eine papierlose Düsen-Überprüfung auswählen, bei einer Verstopfung kann eine Reinigung vorgenommen werden. Gereinigt werden nur verstopfte Düsen.

2. Manuelle papierlose Überprüfung und automatische Reinigung

Gleiches Vorgehen wie bei der ersten Überprüfung, jedoch vollzieht der Drucker eine Reinigung ohne danach zu fragen. Gereinigt werden nur verstopfte Düsen. Es werden maximal 3 Reinigungen durch den Drucker durchgeführt. Kunde kann die Anzahl auswählen (1-3)

3. Periodische Druckkopf-Überprüfung

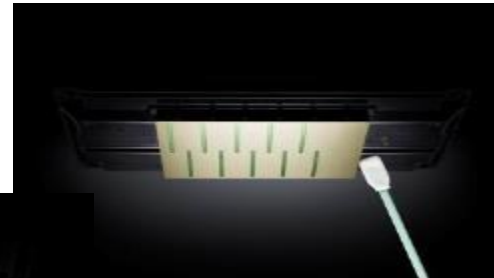
Je nach Einstellungen überprüft der Drucker periodisch den Druckkopf und führt eine eventuell benötigte Reinigung durch (max. 3). Folgende Perioden können festgelegt werden:

- Nach jedem Druckjob
- Nach einer bestimmten Zeit (15 Min bis 60 Stunden)
- Keine periodische Überprüfung (Aus)

Benutzer Maintenance

- **Zusätzliche manuelle Reinigung für eine stabile Produktion**
- **Regelmäßige periodische Reinigungen helfen die Produktion zu gewährleisten. Es können einfach Tintenreste, Schmutz und Flusen entfernt werden**
- **Die Reinigung des SC-P20000 kann durch den Kunden selbst durchgeführt werden**

- **Manuelle Reinigungsmöglichkeiten**
- **Druckkopf**
- **Ink Suction Cap**



Reduzierter Tintenverbrauch

Technische Gründe für einen verbesserten Tintenverbrauch:

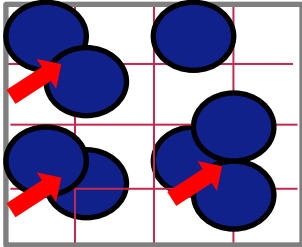
- Bessere Form der Tinten Tröpfchen, bessere Farbabstufungen bei gleicher Tröpfchen Anzahl. Dadurch eine bessere Farbabdeckung
- LUT verbessert, die Farbzusammensetzung wird durch einen VIP Algorithmus bestimmt, welcher die besten Abstimmungen zur Farbzusammensetzung gespeichert hat.
- Die höhere Farbkonzentration von PK und MK erzielt eine höhere Farbdichte bei weniger eingesetzter Tinte
- Geringer Tintenverbrauch bei einer Reinigung



Reduzierter Tintenverbrauch

- Akkurateste Form der Tinten Tröpfchen
- Höhere Dichte bei weniger Tinte aufgrund eines besseren Tinteneinsatzes

Beispiel für ungenaue Tintenplatzierung

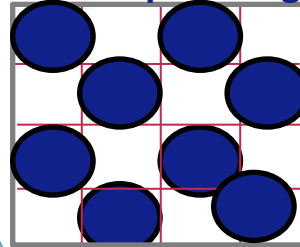


Geringere Farbdichte:
Häufige Überlagerung
von Tröpfchen, das
Medium wird nicht
komplett gefüllt

STP 11880



Beispiel für gute Tintenplatzierung



Hohe Farbdichte:
Geringeres Überlagern
der Tröpfchen, Medium
gut gefüllt

SC-P20000

LUT Verbesserungen (Color separation improvement)

- STP 11880: Farbzusammensetzung durch eine einfache Formel. Ex : $C = \alpha \times Lc$, $K = \beta \times (C + M + Y)$
- SC-P20000: Farbzusammensetzung durch VIP Algorithmus. Dieser speichert die Muster zur Farbgestaltung. Infolge dessen wird eine bessere Farbabstimmung erzielt.

Höhere Zuverlässigkeit

1. Schmutz und Papierstaub

Schmutz und Staub durch Umwelteinflüsse oder das eingesetzte Papier können Probleme machen

Lösung:

- Bessere Abdichtungen, Anti-statik Gewebe und Bürsten
- Dies reduziert die Ausfallzeit des Druckkopfes

2. Luftblasen

Zurückgebliebene Luftblasen im Tintensystem machen dem Druckkopf Probleme

Lösung:

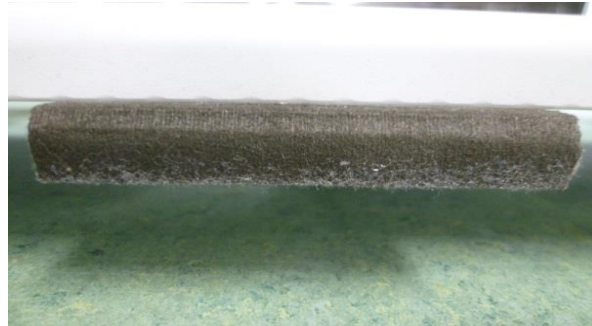
- Verbesserte Erstbefüllung und TCL.
- Kontrolle von Luftblasen im System durch TCL.
 - TCL findet zum ersten Mal 90 Tage nach der Erstinstallation statt
 - Dazu periodisch alle 180 Tage
- Dies reduziert die Ausfallzeit des Druckkopfes

Höhere Zuverlässigkeit

1. Schmutz und Papierstaub

Anti-Statik Gewebe

- Gewebe ist direkt am Papier-Slot
- Gewebe nimmt Schmutz und die Aufladung vom Papier
- Reduzierung des Schmutzes im Drucker um bis zu **20 %** durch das Anti-Statik Gewebe.



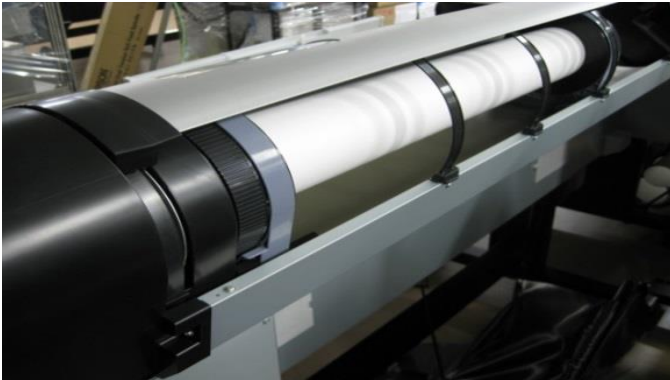
Jährliche Reinigung des Gewebes empfohlen

Höhere Zuverlässigkeit

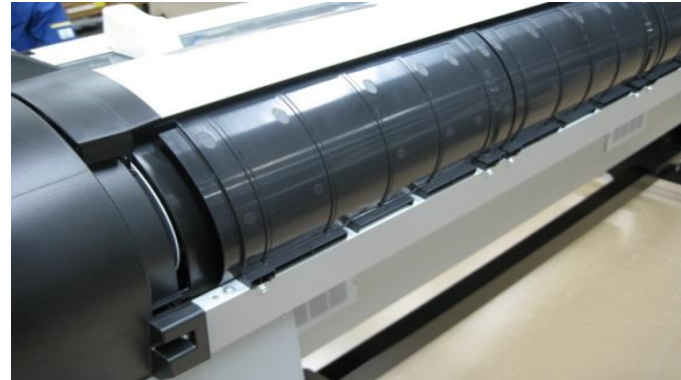
1. Schmutz und Papierstaub

Medienabdeckung

- Schmutz kann von hinten in den Drucker fallen
- Reduzierung von bis zu **13 %** des Schmutzes im Drucker mit der geschlossenen Medienabdeckung.



SP 11880



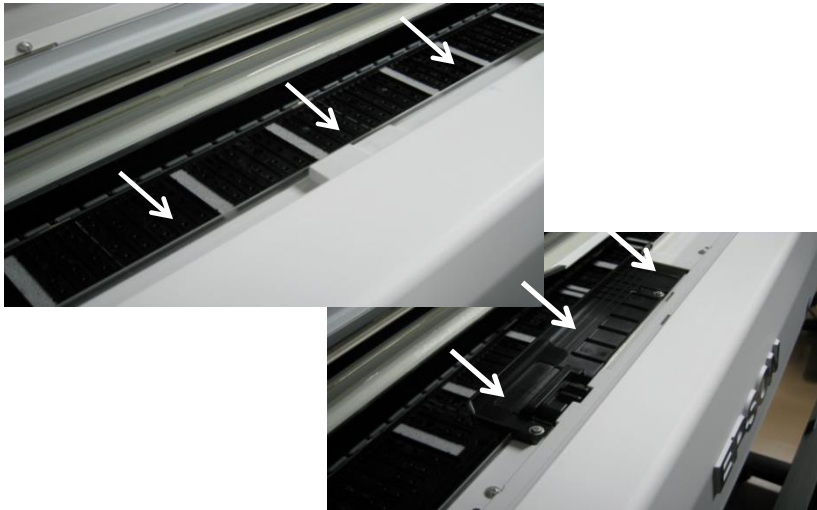
SC-P20000

Höhere Zuverlässigkeit

Schmutz und Papierstaub

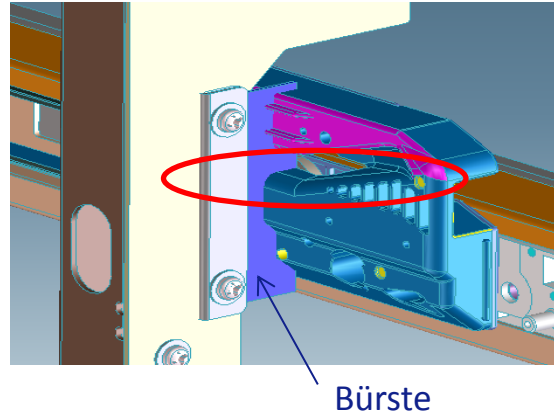
Bessere Abdichtung der oberen Klappe

- Reduzierung von bis **12 %** der Verschmutzung durch die bessere Abdichtung.

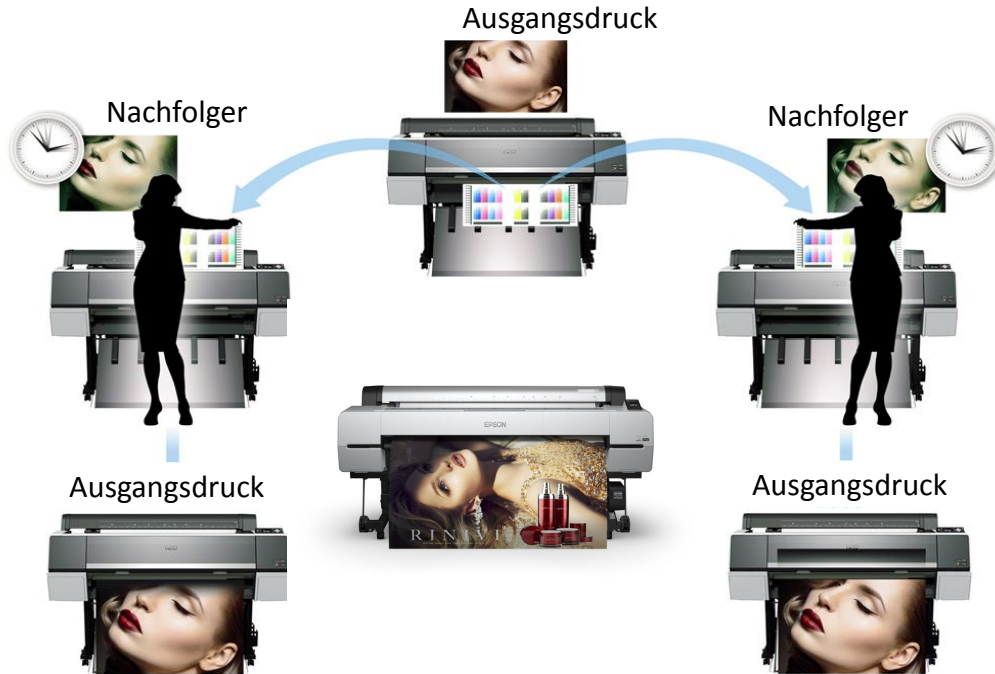


Messer

- Papierreste (Staub) können am Messer hängen bleiben
- Ausfall von Düsen um **5 %** reduziert durch abbürsten des Messers. Besonders bei Fine-Art Papieren wichtig (höherer Papierstaub).



Epson Color Calibration Utility



Gleiche Druckergebnisse auf allen Druckern.

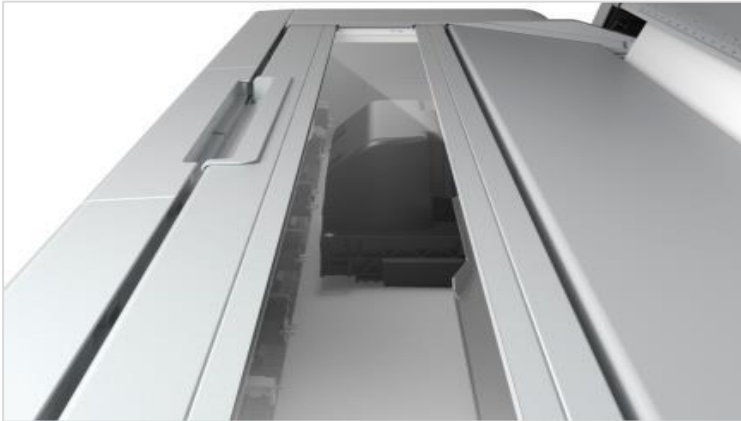
Basisinformationen und Farbkorrekturen des Ausgangsdruckers können in alle weiteren Modelle eingelesen werden.



Einfaches Medienhandling

- **Änderung des Designs für bessere Sicht auf den Druck und das Papier**

Fenster mit Blick auf den Druckbereich



Nutzer kann schnell den Druck überwachen

Fenster in der Rollenabdeckung



Nutzer kann die Restlaufmenge des Papiers
schnell erkennen

Einfaches Medienhandling

Einzelblatt



Automatische Papierzufuhr mit
akustisches Signal

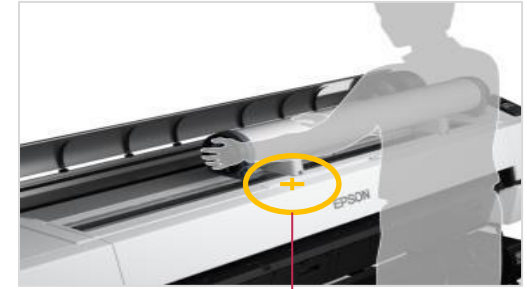
Einzelblatt: Nach erfolgreichem Einlegen
Rollenpapier: Nach erfolgreichem Einlegen

Poster Board



Schnelleres und einfacheres
Einlegen des Poster Boards

Rollenpapier

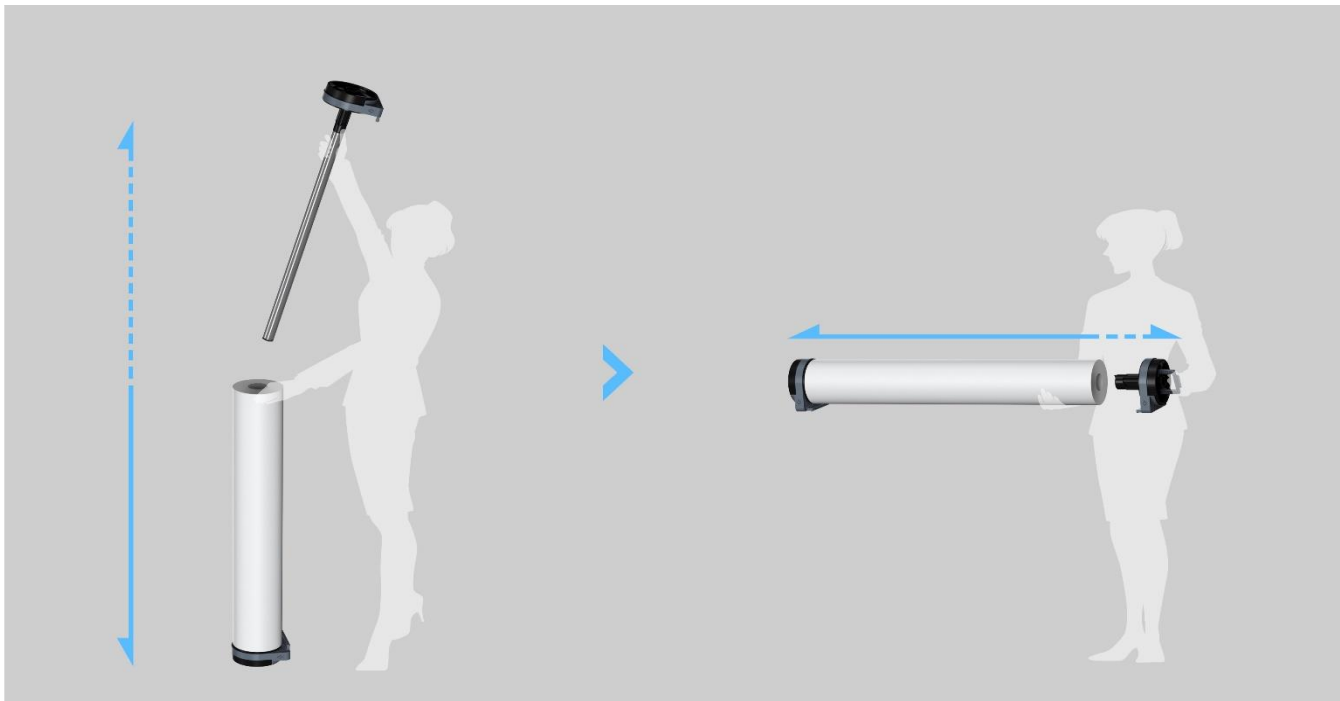


Hilfe beim Einlegen
von schweren
Medien



*HP Z6200/Z6800 unterstützen kein Einzelblatt und kein Poster Board.

Einfaches Medienhandling



Einfaches Medienhandling

- Verbesserter Mediensupport

	SC-P20000	STP 11880	SC-P6/7/8/9000
Maximaler Rollendurchmesser	170 mm	150 mm	150 mm
Maximales Gewicht der Rollen	24 kg	14 kg	10 kg

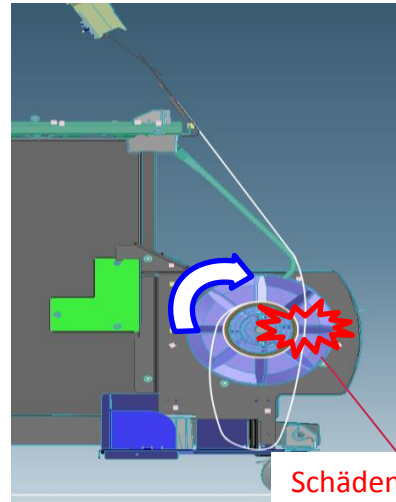
Automatische Aufwickleinheit (Option)

- Verbesserter Rolle zu Rolle Druck mit dem SC P20000
- Gefahr, dass der Ausdruck beim Aufwickeln zerkratzt wird
- Material wird nicht sauber aufgewickelt



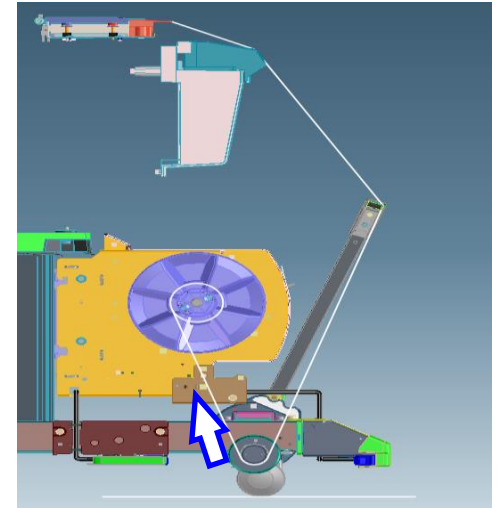
- Neuer Sensor steuert das Aufrollen besser
- Besserer Medienwinkel beim Aufwickeln
- Strafferes Aufrollen verhindert das Zerkratzen der Ausdrücke

SP11880



Schäden am
Ausdruck

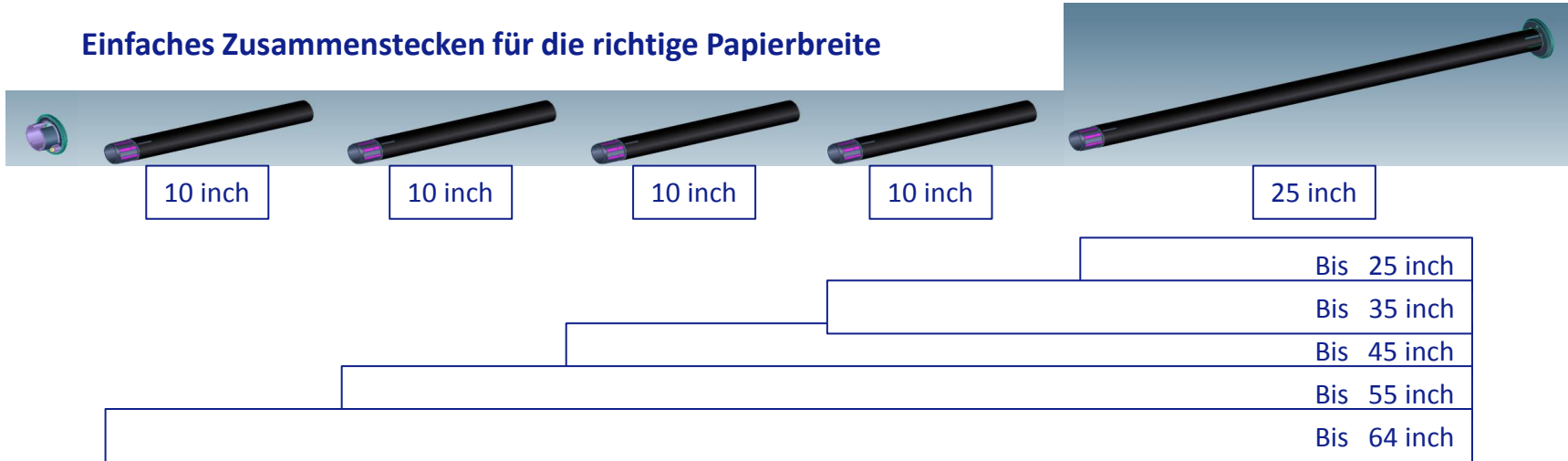
SC-P20000



Automatische Aufwickleinheit (Option)

Bessere Papierspannung durch Tensor

Einfaches Zusammenstecken für die richtige Papierbreite



Das Farb LCD Panel

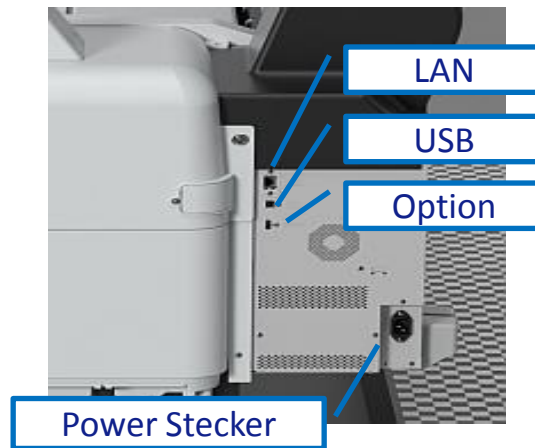
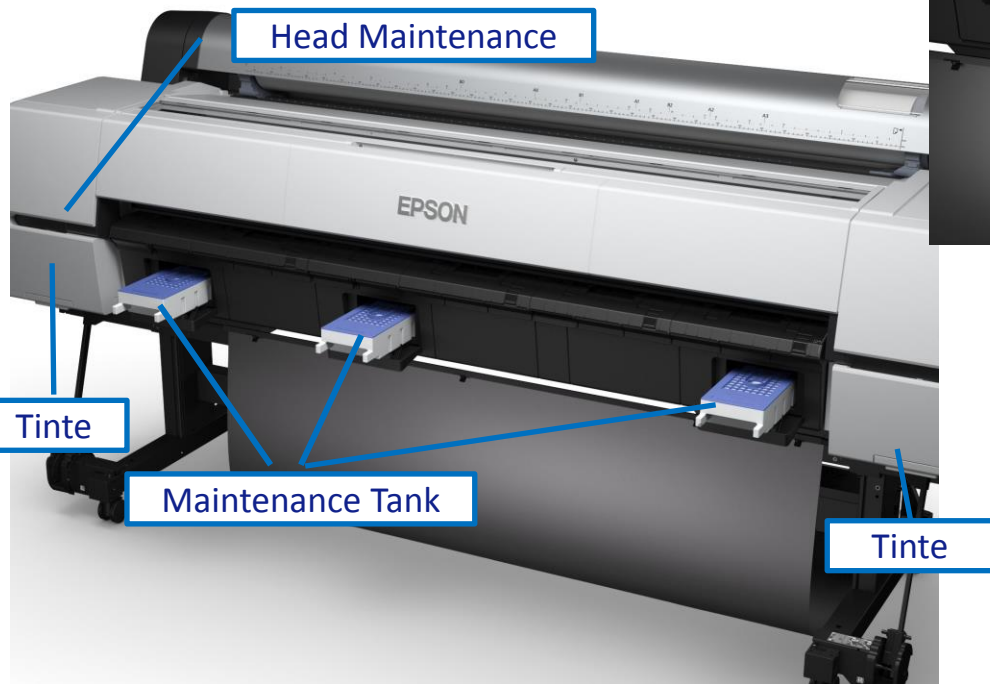
Alle wichtigen Funktionen sind über Short Cut Knöpfe erreichbar

Leicht zu lesen: 2.7" Farb LCD Panel



Einfache Handhabung

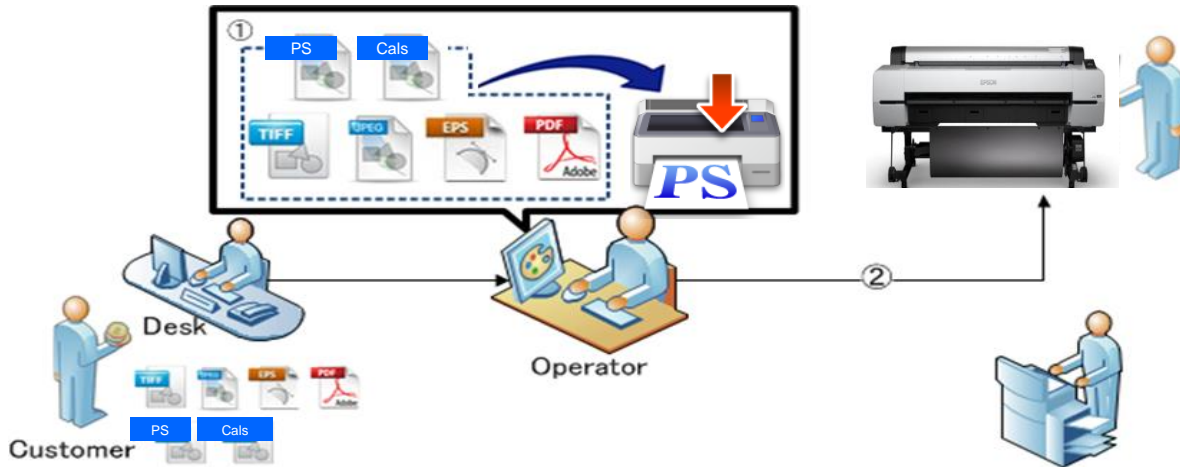
Alle Funktionen und Einstellungen sind an der Vorderseite, bzw. an der rechten Seite



Adobe® PostScript® 3™ Expansion Unit

Verbesserte Benutzereffizienz / Workflow

- Einfaches Drucken – ähnlich wie bei Hotfolder Workflow
- Beschleunigter Workflow durch High-Performance Controller



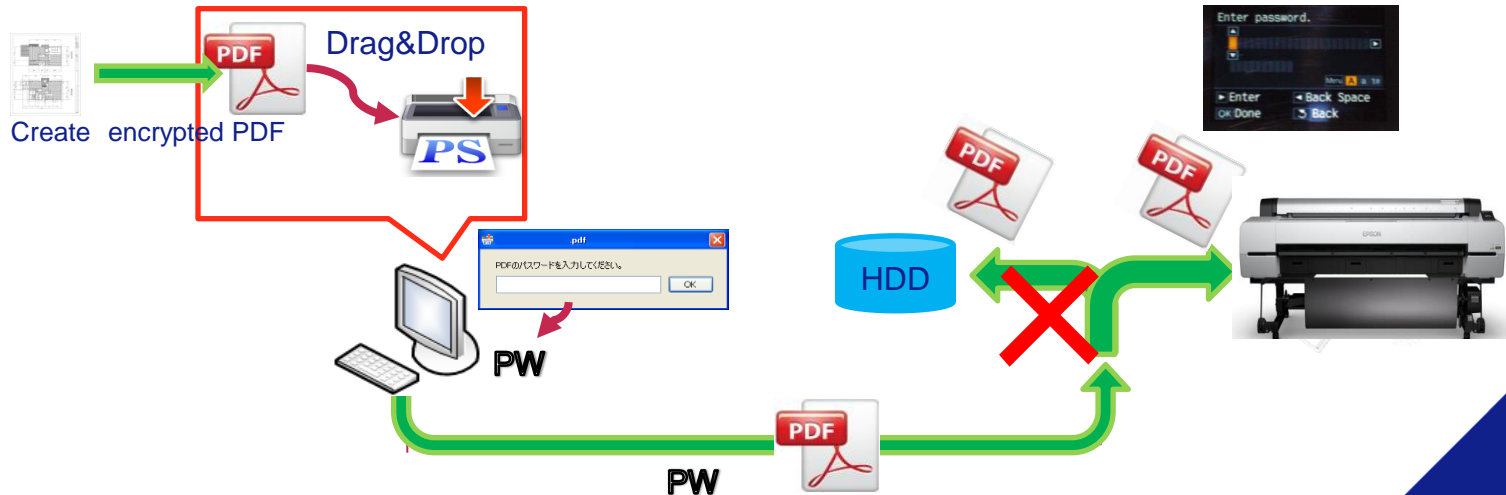
Einfaches Arbeiten mit dem Hotfolder und der PostScript Option für die SureColor P-Serie:

Festgelegte Dateiinformationen können einfach ausgedruckt werden

Adobe® PostScript® 3™ Expansion Unit

Workflow zum Drucker verschlüsselter PDFs

- Die PDF-Datei wird auf das Desktop Icon gezogen
- Das Tool sendet die Datei zum Drucker
- Eingabe des Passwortes (a) im Dialog des Tools oder (b) am Druckerpanel
- Verschlüsselte PDFs werden nicht auf der HDD gesichert
- Verschlüsselte PDFs können nicht von der HDD nachgedruckt werden



Adobe® PostScript® 3™ Expansion Unit

- Einfaches Drucken ähnlich Hot-Folder Workflow
- Der Anwender kann diverse Daten per Drag & Drop Workflow drucken

Format	Anmerkungen
PostScript	PostScript Dateien (nur ASCII)
EPS	Encapsulated PostScript Dateien (nur ASCII; Binary ist nicht unterstützt). Ist es nicht möglich EPS Dateien zu drucken kann das Kommando „showpage“ automatisch hinzugefügt werden.
PDF	PDF Version: PDF 1.7 Extension Level 3 (Adobe Acrobat 10.0 Password geschützte Dateien werden auch unterstützt) PDF Dateien mit höheren Version wie 1.7 Extension Level 3 werden solange richtig gedruckt wie keine Funktion aus der höheren Version verwendet werden.
TIFF	Tagged Image File Format Dateien mit Baseline Codierung werden unterstützt (TIFF). Ein Pixel wird als Äquivalent zu einem Punkt verwendet. Die folgenden Kompressionsarten werden unterstützt: CCITT1D, Group 3 Fax, Group 4 Fax, LZW, JPEG, and PackBits (Run Length Encoding). ZIP, TIFF (TTN2), und 1-bit, YCbCr, multi-page, und alpha-channel TIFFs werden nicht unterstützt.
JPEG	Joint Photographic Experts Group Dateien mit Baseline Kodierung werden unterstützt (JPEG). Ein Pixel wird als Äquivalent zu einem Punkt verwendet. Progressive Kompression und JPEG2000 werden nicht unterstützt.
CALS-G4(Type1)	Rasterized image Dateien in CALS Type 1

Optionale 320 GB Festplatte

Durch eine optionale Festplatte kann eine noch größere Effizienz in den Arbeitsabläufen erreicht werden.

Die Dateien werden einfach auf der Festplatte gespeichert und können über das Panel schnell nachgedruckt werden – ohne die Unterstützung eines Computers

Festplatte dient zudem als Puffer für eine schnellere Verarbeitung der Daten.



Optionale 320 GB Festplatte

Schnellere Verarbeitung von Druckaufträgen

Schnellere Freigabe des PCs auch bei großen Druckaufträgen

Reduzierung der totalen Druckzeit

Drucker wird jederzeit als bereit im Netzwerk angezeigt mit der 320GB HDD

Ohne Festplatte



Mit Festplatte



Optionale 320 GB Festplatte

- 3 Wege die Festplatte anzusprechen: Drucker Panel | Remote Manager | LFP HDD Utility

	Panel Ansteuerung	Remote Manager (Web Browser)	LFP HDD Utility (PC Programm)
Möglichkeiten	Einfaches Nachdrucken.	Ansteuerung des Druckers über den Browser	Programm, welches auf einen Windows Computer installiert wird
Ansteuerung	Panel am Drucker.	Netzwerk notwendig (Web Browser)	USB oder Netzwerk Anbindung (Software muss installiert werden)
Druck anhalten	Alle Drucke anhalten	Einzelne Jobs können angehalten werden	Einzelne Jobs können angehalten werden
Nachdrucken	Einzelne Jobs können einfach nachgedruckt werden	Einzelne Jobs können einfach nachgedruckt werden	Mehrere Jobs können auf einmal nachgedruckt werden
Anzeige	4 Jobs können gleichzeitig angezeigt werden	Bis zu 25 Jobs auf einen Blick	Bis zu 500 Jobs auf einem Blick

Treiber für die neue Epson P-Serie

- Microsoft® Windows® XP
- Microsoft® Windows® XP Professional x64 Edition
- Microsoft® Windows Vista®
- Microsoft® Windows Vista® 64
- Microsoft® Windows 7®
- Microsoft® Windows 8®
- Microsoft® Windows 8.1®
- Microsoft® Windows 10®
- Windows Server2003/2003 64
- 2008/2008R2 64/2012
- Mc OS ® X 10.6.8 oder älter



Webinterface

Remote Manager - Printer Stat... x +

https://192.168.2.46/printerstatus.html?tab=Home&lmenu=PrinterStatus

Suchen

EPSON Remote Manager

Home Setup Favorite About

Ready to Print

SC-P20000 Series
Serial Number 2001E10047

Information


- Printer Status
- Version Information
- Print Job History

Print Job (HDD)

- Print Queue
- Saved Jobs


Printer Status

Ink Level



VLM C GY LGY LC PK/BK MK/MB DGY Y VM

Maintenance Box Level



Paper

Paper Type	Paper Out
Paper Path	Roll paper
Paper Width	-

Acquire Information

Weitere Software Unterstützung

Epson LFP Accounting Tool

- Fügt dem Job-Monitor Kosten-
Kalkulationsfunktionalitäten hinzu
- Grundeinstellungen für Papier- und
Tintenkosten
- Kalkuliert die Gesamtkosten für
vorgegebene Zeiträume
- Export in csv-Dateien

The screenshot displays the 'Job Information List' window for an EPSON SC-T7000 Series printer (S/N: N0170002200). The interface includes a search bar with filters for 'Period' (Month), 'Starting Month' (1), 'Starting Day' (1), and 'Jobs to display' (50). A table lists job details for the period 6/1/2012 - 6/30/2012, including Job Name, Total Cost, Media Type, Media Usage, Ink Usage, Completion Date, User Name, and Job Status. A summary section at the bottom provides totals for the selected period: Total Jobs: 7, Total Cost: \$263.194, Media Usage: 1.14 m², Media Cost: \$186.164, Ink Cost: \$77.030, and Other Costs: \$0.000. The interface also features buttons for 'Add Printer', 'Price Settings', 'Preferences', 'Refresh Data', 'Search', 'Filter Settings', 'Previous', 'Next', 'Help', 'Export to CSV', and 'Detailed Job Info'.

Job Name	Total Cost	Media Type	Media Usage	Ink Usage	Completion ...	User Name	Job Status
Picture	\$25.350	Plain Paper	0.14 m²	0.34 ml	6/18/2012 5:...	9562764	Completed
Picture	\$25.350	Plain Paper	0.14 m²	0.34 ml	6/18/2012 5:...	9562764	Completed
Picture	\$25.350	Plain Paper	0.14 m²	0.34 ml	6/18/2012 5:...	9562764	Completed
Picture	\$23.551	Plain Paper	0.14 m²	0.48 ml	6/19/2012 2:...	9562764	Canceled
Status Sheet	\$23.415	Plain Paper	0.15 m²	0.16 ml	6/20/2012 2:...	Printer	Completed
Picture	\$64.849	Premium Glos...	0.15 m²	0.09 ml	6/22/2012 3:...	5001547	Completed
EPSON CopyF...	\$70.329	Plain Paper	0.27 m²	1.62 ml	6/28/2012 5:...	5006095	Completed

Summary of Selected Period
Total Jobs: 7
Total Cost: \$263.194
Media Usage: 1.14 m²
Media Cost: \$186.164
Ink Cost: \$77.030
Other Costs: \$0.000

Weitere Epson Unterstützung

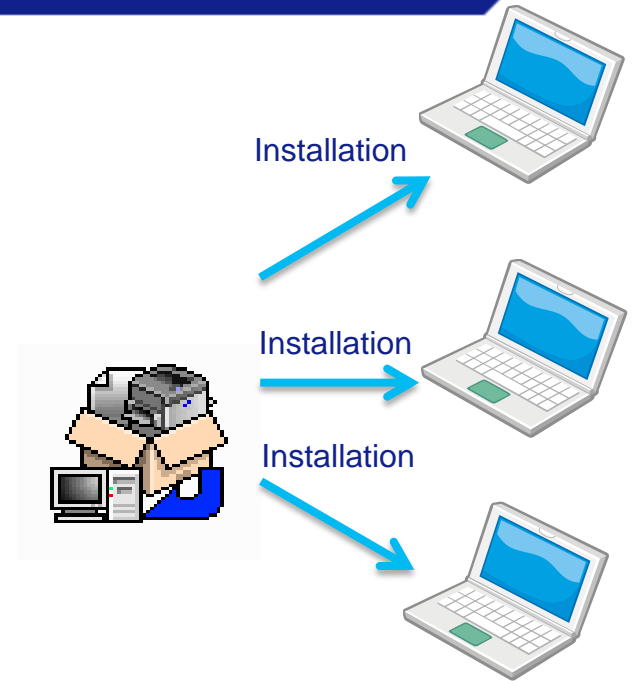
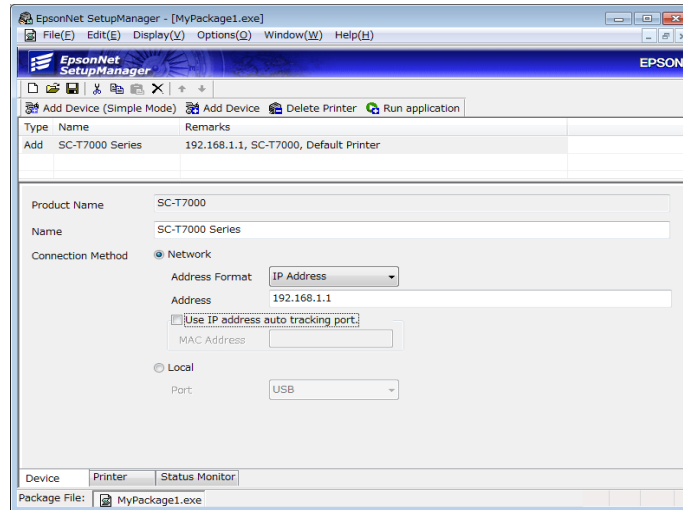
Epson Setup Manager

- Installationswerkzeug für Netzwerkadministratoren
- Einfaches installieren der Epson Drucker in einem Netzwerk

Druckertreiber

Port Einstellungen
(IP Adr., USB Port, ...)

Standard Einstellungen
(Drucker Name, ...)

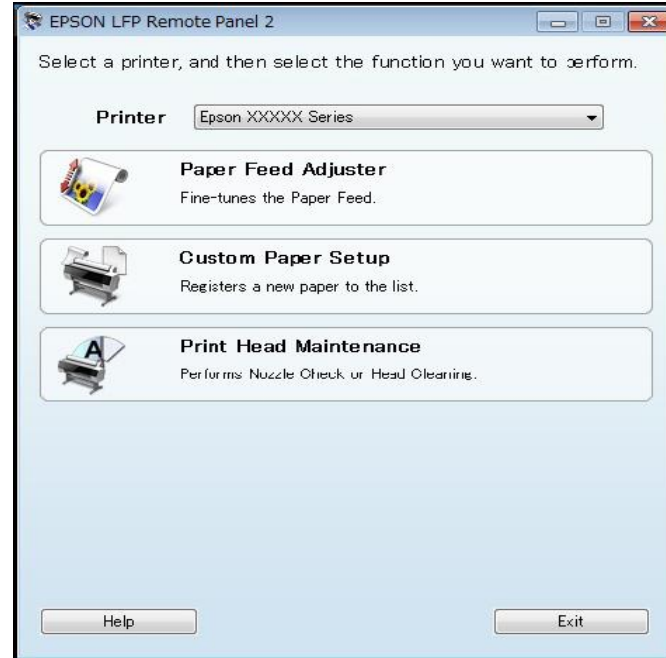


Weitere Epson Unterstützung

Epson LFP Remote Panel 2

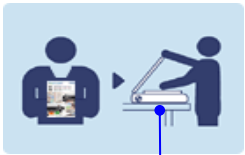
Einstellung und Steuerung von:

- Papiervorschubkorrektur
- Benutzerdefiniertes Druckmediensetup
- Druckkopfwartung

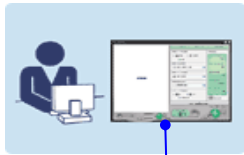


Weitere Epson Unterstützung

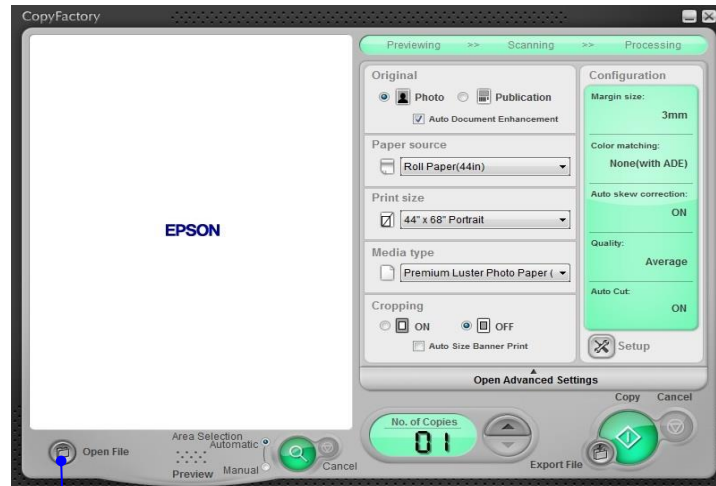
Epson Copy Factory



Epson Scanner



PC Software

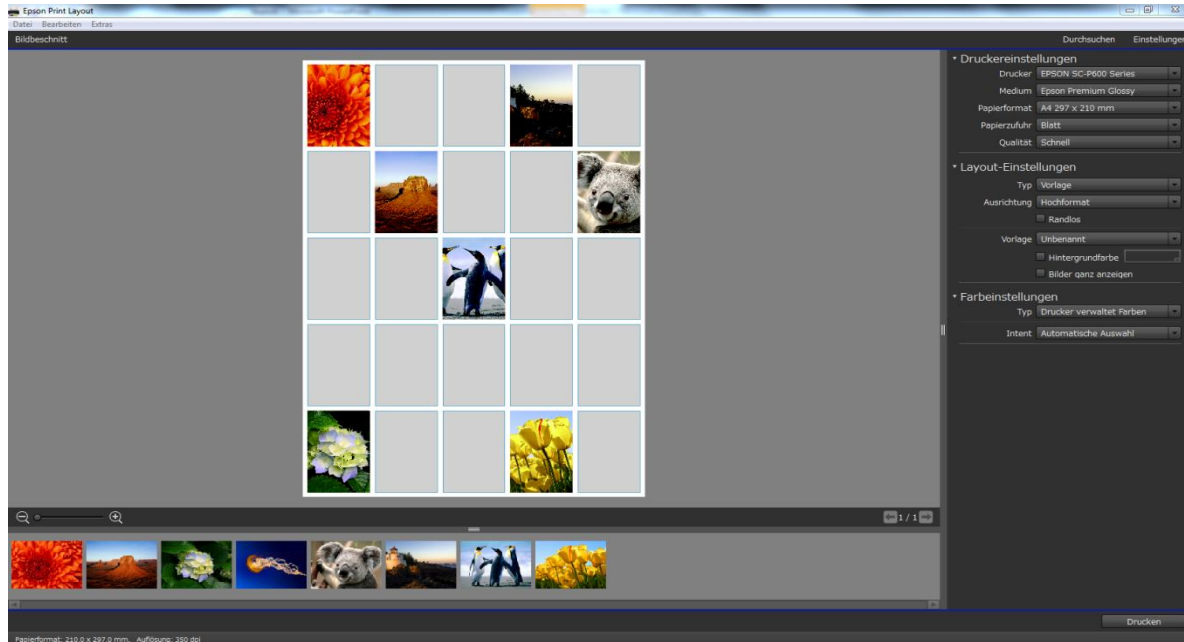


Druck

Weitere Epson Unterstützung

Epson Print Layout

Ermöglicht die einfache Erstellung von Layout Vorlagen und schnelle Positionierung von Daten auf einem Ausdruck



Wettbewerbsvergleiche

Epson SureColor SC P20000

		Epson SureColor SC P20000	HP Z6800	HP Z6200	Canon iPF9400	Canon iPF9400S
Druckkopf	Auflösung dpi	2400*1200	2400*1200	2400*1200	2400*1200	2400*1200
	Druckbreite	2,64"	1.67"	1.67"	1"	1"
Tinte	Farbe	10 Farben	8 Farben	8 Farben	12 Farben	8 Farben
	Tintenpatronen	700 ml	775 ml	775 ml	700 ml/330 ml	700 ml/330 ml
	Kleinste Tinten Tröpfchen	3.5 pl	6 pl bzw. 4 pl	6 pl bzw. 4 pl	4 pl	4 pl
Speicher	RAM	1.5 GB	64 GB	32 GB	640 MB	640 MB
	HDD	320 GB	320 GB	160 GB	250 GB	80 GB
Abmessungen	Abmessungen BxTxH in mm	1,415x760x1,145	2,430x690x1,370	2,430x690x1,370	2,299x766x1,144	2,299x766x1,144
	Gewicht	171 kg	190 kg	190 kg	162 kg	162 kg

SKU, Preise, Daten & RIPv

Artikelnummern und Preise



Drucker		LP zzgl. MwSt.
SureColor SC-P20000	C11CE20001A0	10.995,00 €

Optionen		LP zzgl. MwSt.
Auto Take-Up Reel Unit	C12C932201	1.265,00 €
Roll Adapter Unit	C12C932231	170,00 €
Hard Disk Unit	C12C848031	300,00 €
Adobe PS3 Modul	C12C891131	1.200,00 €

Tintenübersicht

235€ pro Farbe

T-code	Artikelnummer	Farbe	T-code	Artikelnummer	Farbe
T8001	C13T800100	PK	T8006	C13T800600	VLM
T8002	C13T800200	C	T8007	C13T800700	DGY
T8003	C13T800300	VM	T8008	C13T800800	MK
T8004	C13T800400	Y	T8009	C13T800900	GY
T8005	C13T800500	LC	T8000	C13T800000	LGY










Tintenmenge: 700 ml
Starter Tinte: 110 ml








EPSON[®]
EXCEED YOUR VISION

Verfügbarkeiten

	Ankündigungen	Verfügbar
Epson SureColor SC-P20000	25. Januar 2016	1. März

RIP Support

RIP Partner	Supported RIP ver.	Verfügbarkeiten
		SC-P20000 Series
	12.0	Feb. 2016(β)
	10.2	Jan. 2016
	3.5	Jan. 2016(β)
	7.2	nach Mar. 2016
	14.x	nach Mar.2016
	6.x	nach Mar. 2016
	5.07	nach Mar.2016

RIP Partner	Supported RIP ver.	Verfügbarkeiten
		SC-P20000 Series
	v3.x	nach Mar.2016
	9.x	nach Mar.2016
	6.x	nach Mar.2016
	12.x	nach Mar.2016
	6.x	nach Mar.2016
	8.x	nach Mar.2016
	8.6.x	nach Mar.2016

Vielen Dank!